

中學特殊教育需要統籌主任專業發展活動

學校與服務機構的協作

註冊社工 余仲娟姑娘
臨床心理學家 陳詠恩姑娘
25/10/2024





東華三院

Tung Wah Group of Hospitals

何玉清教育心理服務中心

Ho Yuk Ching
Educational Psychology
Service Centre

何玉清教育心理服務中心(沙田)

Ho Yuk Ching
Educational Psychology
Service Centre (Sha Tin)

致力為社區提供優質的教育心理服務



何玉清教育心理服務中心

上環蘇杭街91-97號
東利商業大廈1樓




何玉清教育心理服務中心(沙田)

沙田石門安耀街2號
新都廣場23樓05-07室


服務多元化



讀寫障礙




自閉症譜
系障礙




專注力不足
/過度活躍症




言語治療




家長管教



幼兒及青少年
情緒健康

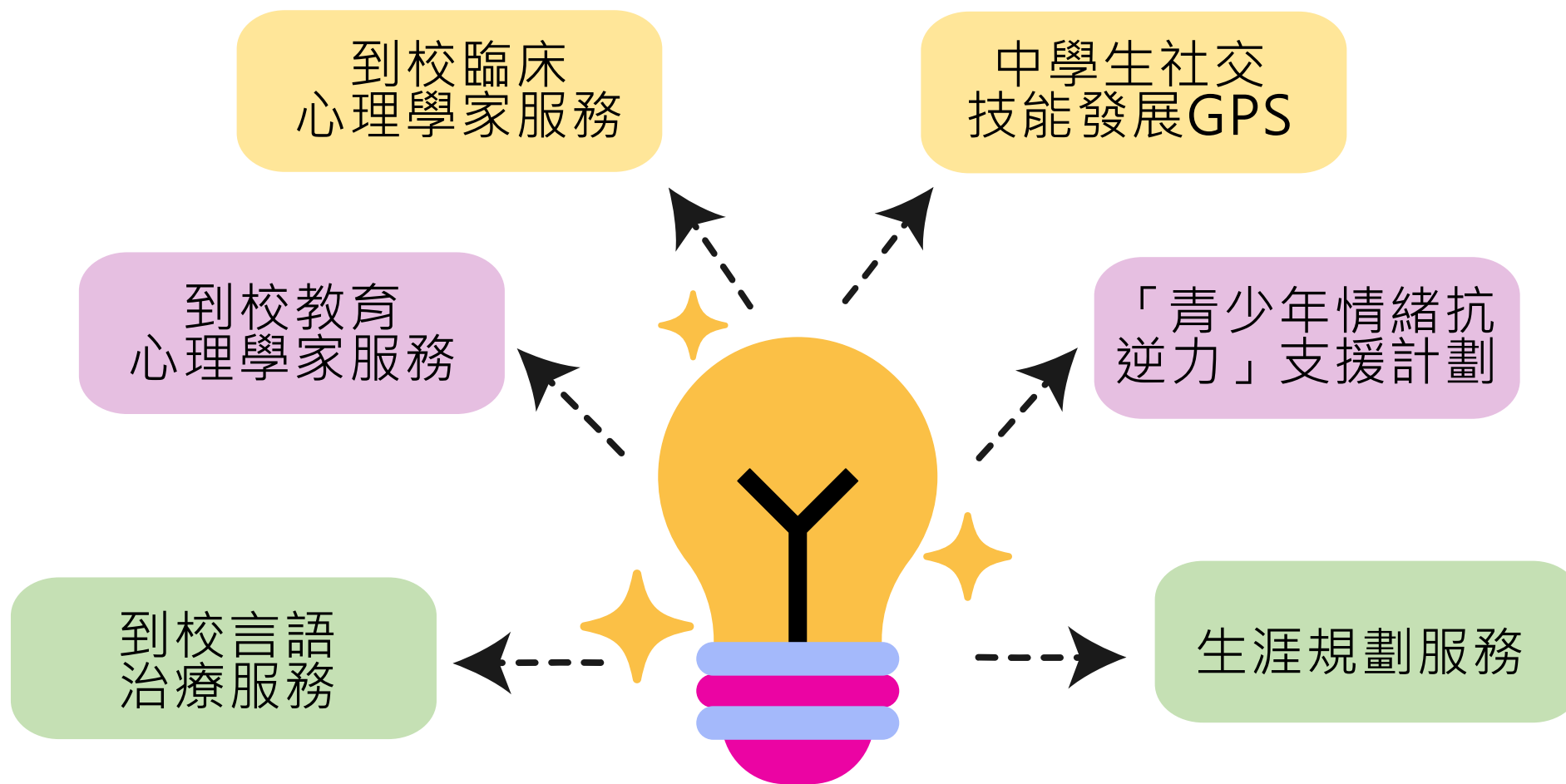


生涯規劃



職業治療

中學支援服務



經驗分享



優質教育基金
主題網絡計劃(QTN)

中學生社交技能發展GPS



主要協作形式

1. 活動帶領



優質教育基金
主題網絡計劃(QTN)
中學生社交技能發展GPS

2. 技巧分享



主要協作形式

1. 活動帶領



優質教育基金
主題網絡計劃(QTN)
中學生社交技能發展GPS



2. 技巧分享

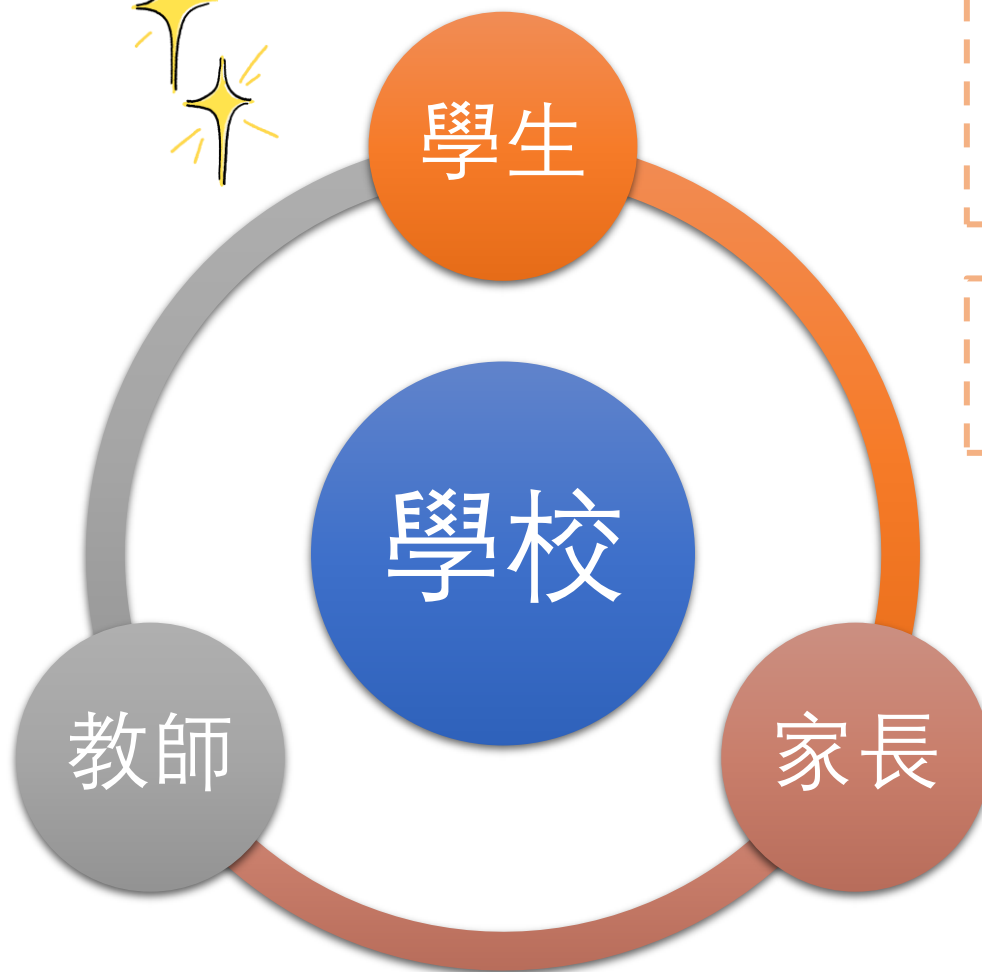


計劃目標及目的

協助教師、社工及輔導員掌握**支援學生社交技能、性與關係、情緒管理**發展的知識和技巧

提升教師支援學生的能力及信心

促進聯校教師、社工及輔導員建立**專業學習社群**，經驗交流



提升初中學生**社交技能、性與關係教育及情緒調節**相關的知識與技巧

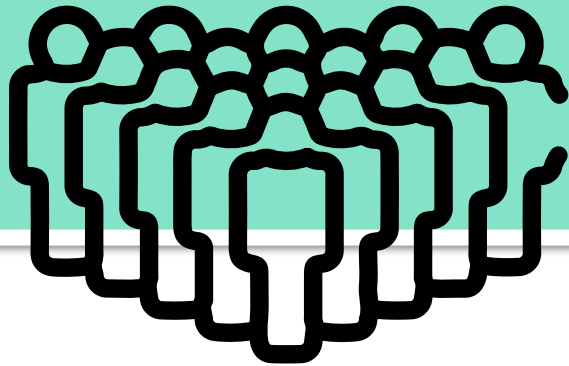
引導學生建立正面價值觀：**尊重及同理心**

協助家長掌握**支援子女適應青春期成長的知識及技巧**

協助學校發展資源及建立支援模式，**提升**初中學生的**社交技能**

計劃對象

一般學生



特殊學習需要學生



建立良好的協作

事前準備



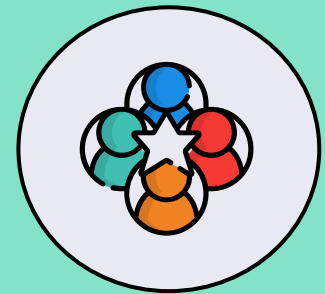
- 規劃新一學年服務
- 協調活動日期
- 安排場地

表達期望



- 學生的需要
- 所需服務的形式
- 期望達到的成效

學校人員參與



- 參與小組 / 班課，
適時提供協助

小組訓練

主題：社交、性與關係、情緒調節
對象：確診或懷疑自閉症學生
人數：6-8人
節數：10（每節1.5小時）
導師：1-2位社工+校內人員

班課教育

- 中一至中三學生
- 每班6節，每節至少50分鐘
- 3個指定主題，3個校本主題
- 班主任協助帶領熱身活動

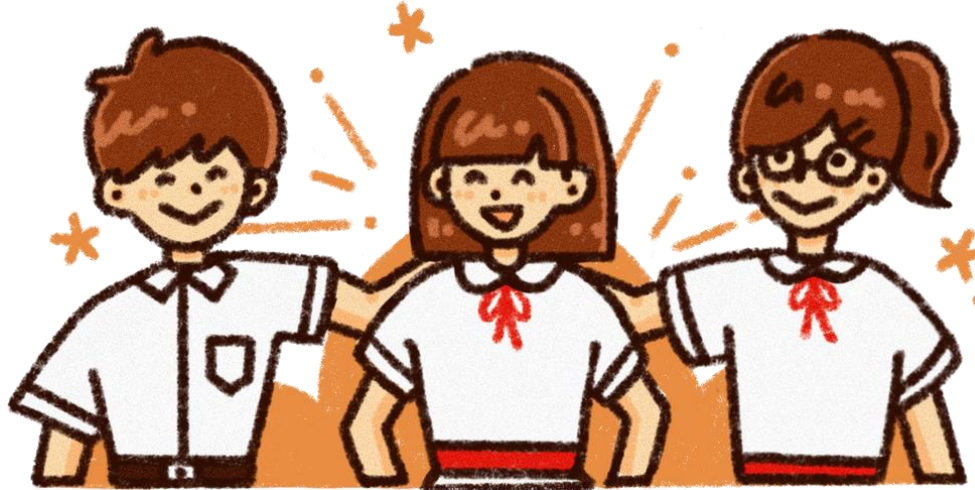
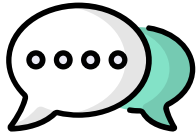
學校人員參與在不同的到校服務，能夠增強參與活動學生的安全感，有助他們投入參與

強化服務成效---學生為本

①

建立有效溝通

- 服務前會議
- 中期檢討
- 服務完結會議



③

多方合作

- 科任老師
- 教育心理學家
- 言語治療師
- 學校社工
- 家長



②

學校協助人員

- 在小組訓練支援學生
- 運用相關技巧幫助學生



主要協作形式

1. 活動帶領



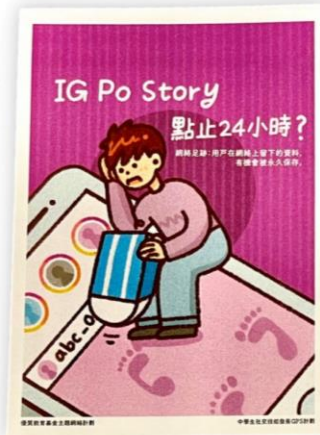
優質教育基金
主題網絡計劃(QTN)
中學生社交技能發展GPS



2. 技巧分享



延續服務成效---學生為本 給學生的「禮物」



延續服務成效---學生為本

教師培訓

- 全校教師工作坊
- 聯校教師工作坊
- 級別教師會議/教師諮詢

家長支援

- 選擇主題：人際關係、性與關係教育、情緒調節
- 對象：全校的家長/特定年級/SEN家長

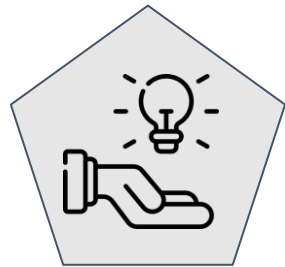
增加對教師及家長的支援，從不同層面支援有需要的學生，比單一支援學生能達到更顯著的成效

聯校教師工作坊

中學生的性與關係教育：學校人員需要



缺乏認識，感到尷尬



不知道如何跟學生分享
(態度、方向、內容)

與學校的協作模式

核心學校

- 班課
- 小組
- 教師培訓及諮詢
- 家長講座

夥伴學校

- 小組
- 教師培訓及諮詢
- 家長講座

網絡學校

- 班課
- 教師支援及諮詢
- 家長講座
- 發展校本資源







謝謝！