

全校參與分層支援

有自閉症的學生

學校支援模式



教育局由 2011/12 至 2018/19 學年，從初小逐步推展至高中，建立一個有實證支持的「分層支援自閉症」模式，提升有自閉症學生的社會適應技巧和親社會行為。建基於這模式的成效，教育局由 2020/21 學年起，分階段協助全港普通學校應用此支援模式，加強支援有自閉症的學生。

計劃特色

1 切合有自閉症的學生的社群適應需要



針對性地提升學生各種社會適應技巧及表現

2 照顧學生不同發展階段的需要



學習適應：
遵守規則、自我管理、靈活處事等能力

社交適應：
溝通技巧、社交思考、
社交解難、朋輩關係等能力

情緒適應：
情緒理解及表達、情緒調控等能力

升中適應：
選擇合適的中學、升中面試策略

特殊行為：
局限興趣及重複行為

與職場有關的知識及技巧

自我決策能力及管理能力

執行功能

高層次思維及學習技巧

休閒及娛樂技巧

高階社交技巧

壓力及焦慮處理及管理

計劃特色

3

有系統的需要評估



提供有本地常模參照的問卷，配合其他資料，有系統地識別學生的支援需要，協助教師為學生訂立適切的訓練目標及計劃。



*參考資料：Tse, H. M. Y., Ho, I. T., & Wong, K. (2020). The Learning, Social and Emotion Adaptation Questionnaire-Short Form: A Measure of Adaptive Behavior for Primary School Students with Autism Spectrum Disorder. *Autism Research*. <http://doi.org/10.1002/aur.243>

計劃特色

4

採用具實證基礎的支援方法



描寫句

- 描述事實，包括：事情發生的情況、有關人物的行為等；
- 通常用作情境解讀故事的開端；
- 例句：小息時，很多同學會在操場玩耍。



透視句

- 指出其他人對特定事情的想法和感覺，讓學生知道別人的觀點；
- 例句：老師看見學生舉手回答問題會感到很高興。



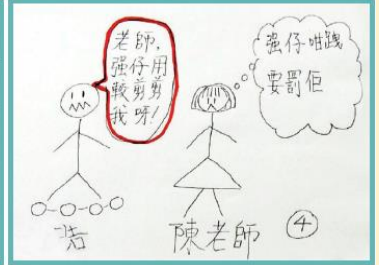
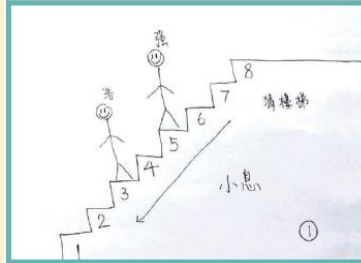
指示句

- 指出在某場合中的恰當行為；
- 例句：當我生氣時，我可以深呼吸保持冷靜。



肯定句

- 表達其他人對某事件的意見，或根據學生的喜好以示肯定及鼓勵；
- 多寫於描述句、透視句或指示句之後，藉以加強某些句子的意思；
- 例句：收到別人的禮物時我會說「多謝」（指示句），這樣人人都會稱讚我是一個有禮貌的孩子（肯定句）。



社交思考策略

如：情境解讀故事、情境解讀漫畫

指數

情緒反應、行為或想法

5

- 最不可接受
- 傷害別人/破壞物品
- 會被罰、甚至是違法
- 完全影響自己的表現/工作

4

- 惹人反感
- 明顯影響自己的表現/工作

3

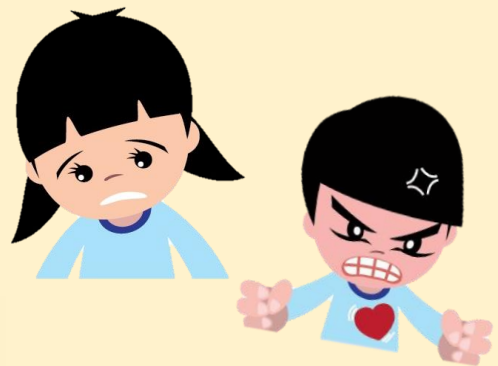
- 有點奇怪
- 開始引來負面印象
- 開始影響自己的表現/工作

2

- 合宜的情緒反應、行為或想法

1

- 最理想的情緒反應、行為或想法



情緒調控策略

如：自我調控指數表

5

有系統及連貫性的三層支援 3



6

橫跨三層支援的個別學習計劃

短期目標	支援方法			家校合作
	第一層	第二層	第三層	
10.7 能與人輪流說話	老師於堂上使用「發言卡」	於言語治療小組中教授輪流說話的重要性及介紹「發言卡」的使用	學生輔導人員與學生運用「發言卡」 練習輪流對話	家長於家中與學生運用「發言卡」 練習輪流對話

學校（三層支援）+ 家庭（家校合作）
運用一致策略，提升整體學習及應用效能

計劃特色

以「**全校參與**」的方式支援學生，學校靈活安排**支援人員團隊**，策劃、協調及執行不同層面的支援，同時推動**家校合作**，令支援工作會更見成效。

7 全校參與



8 支援人員團隊



9 家校合作



學校及家長回應



① 三層支援模式，對支援有自閉症的學生有明顯的效果。

學校回應

② 學生的社交溝通及情緒管理能力大大提升，能冷靜地面對失敗/挫折，亦提升了同理心...

③ 計劃提供有效的支援策略和充足的資源，加上培訓工作坊，能協助學校順暢地施行三層支援。



短片分享



▲校長

SENCO



▲社工

④ 他比以往更能專注學習、開放自己及主動結識同學。

⑤ 兒子比以前多了說出自己的想法，和我多了眼神和心靈交流，十分感謝。



家長回應

⑥ 學習目標非常針對性，特別在情緒調控，兒子進步很大.....


計劃的成效



量及質的
評鑑結果



支援模式成效卓越



在學習、社交及情緒適應三方面，學生的表現證明了支援模式的效能



持份者對計劃給予十分正面的評價

查詢計劃

教育局教育心理服務(新界西)組
地址：新界荃灣青山公路457號
華懋荃灣廣場18樓
電話：2437 7270
傳真：2416 2478
電郵：epsntw@edb.gov.hk



◀ 融情特教

sense.edb.gov.hk

自閉症教學資源