



香港特別行政區政府
教育局

AS-02C

聽障與溝通

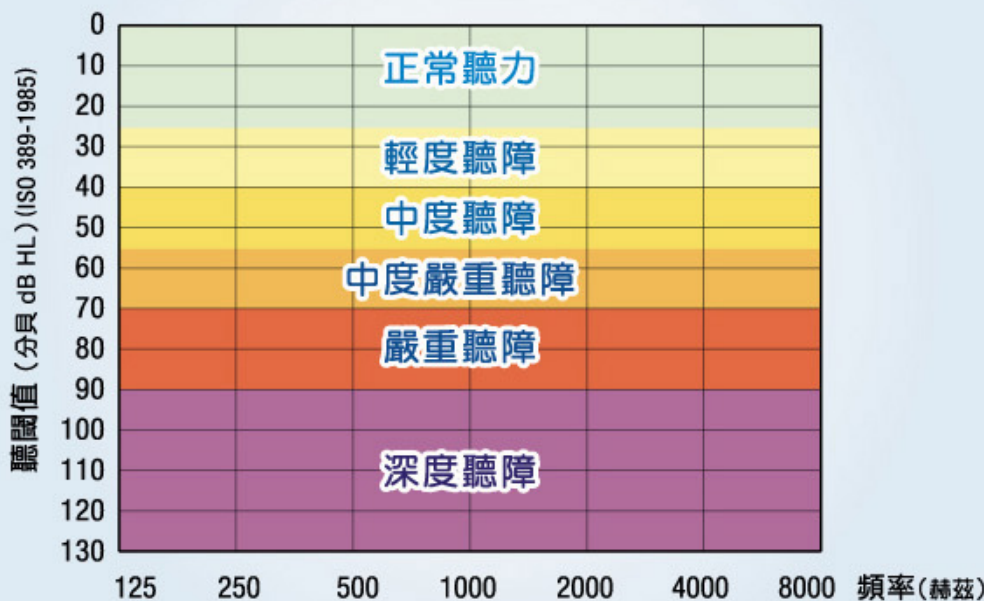


聽障與溝通

聽覺系統是人類非常重要的感官系統。因有聽力，人類才可以順利發展語言，互相溝通，以及在成長過程中不斷學習和吸收新知識。不同程度的聽障，會引致不同程度的溝通障礙。

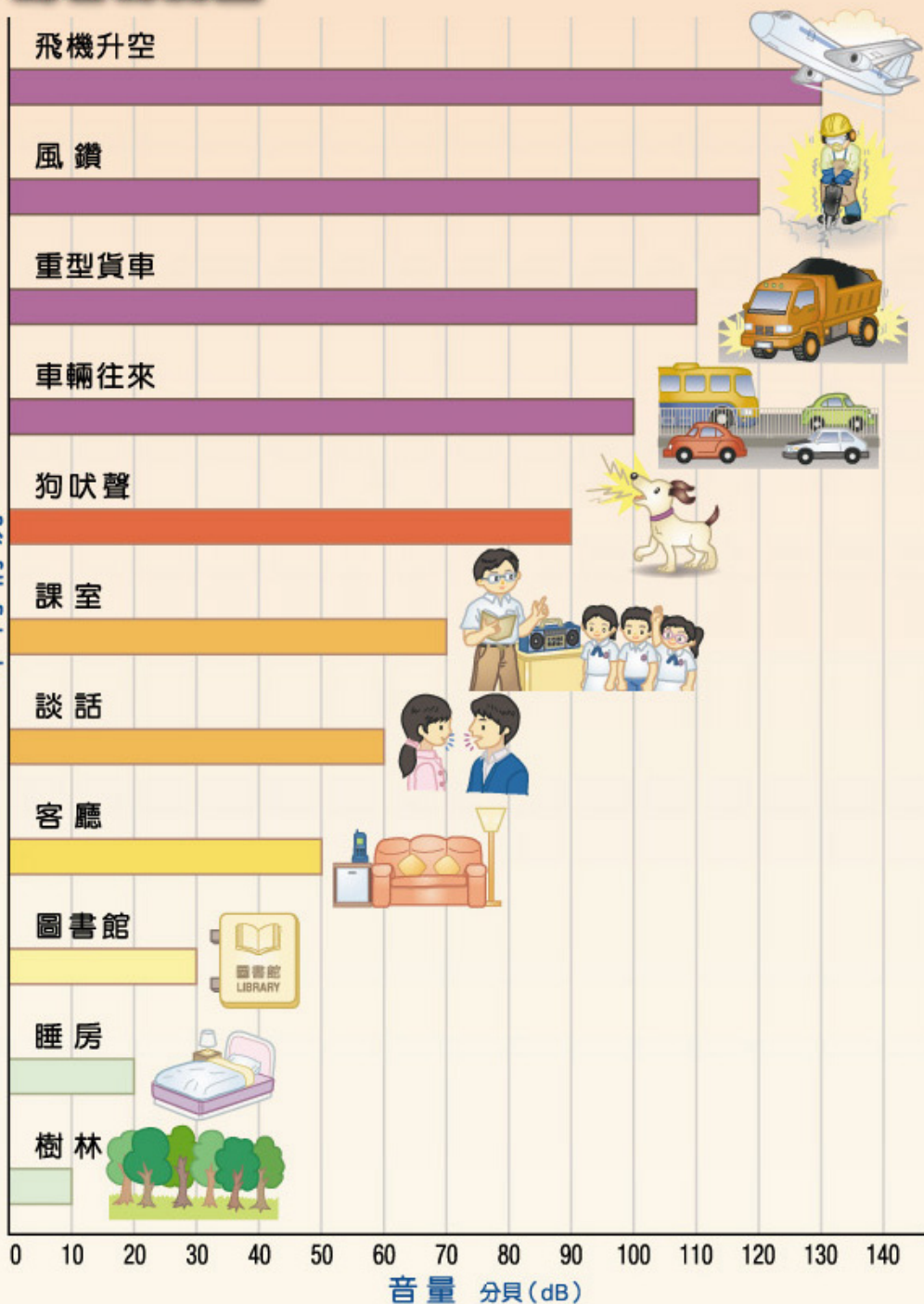


何謂聽障？ 一個人如果只能聽到音量較高的聲音（一般指高於25分貝dB HL）的聲音，便可以說是有某程度的聽障。



聲音的測量

不同情況



聽障程度與溝通能力的關係：

正常聽力 (0-25分貝dB HL)

- 聽閾值若在這範圍內，聽力屬正常



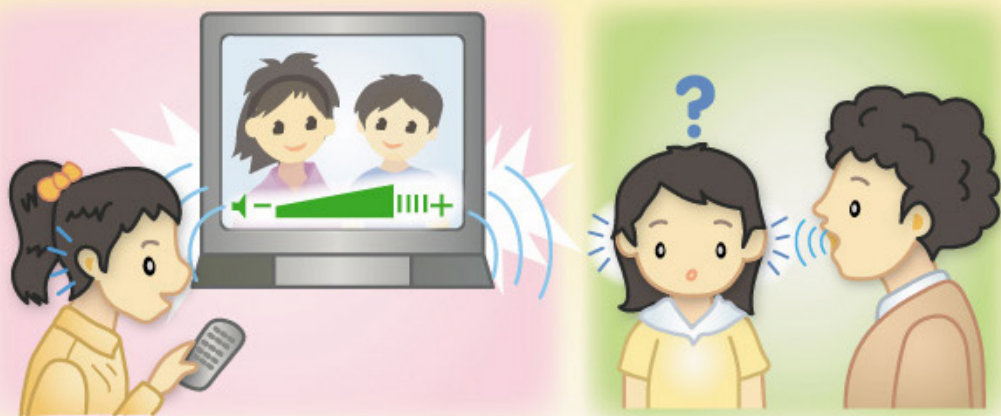
輕度聽障 (26-40分貝dB HL)

- 在良好的聆聽環境中，輕度聽障學生仍可掌握一般的言語交談
- 但若有背景噪音，或對方輕聲說話，他們有時不能完全理解談話內容
- 部份學生的言語發展較慢或發音不準
- 一般來說，談話時面向學生，為他們優先安排適當座位，或佩戴助聽器等，對他們的學習與溝通都很有幫助



中度聽障 (41-55分貝dB HL)

- 中度聽障學生對一般的言語交談都會感到困難，在嘈吵的環境尤甚
- 課堂討論時，若說話者在視線範圍以外，他們會有聽漏的情況
- 他們通常喜歡把電視機或收音機的音量調高。對於音量不大的電話聲或門鈴聲等，他們是會偶然聽不到
- 言語發展較慢、發音不準、學習出現困難等，都是中度聽障學生可能出現的徵象
- 鼓勵學生使用助聽器，交談時面向學生，都有助他們解決大部分聆聽環境中的言語溝通困難



中度嚴重聽障 (56-70分貝dB HL)

- 中度嚴重聽障學生只可以聽到近距離的談話，他們在溝通時頗依賴唇讀
- 聆聽錄音帶及觀看沒有字幕的電視節目，會有困難
- 他們的言語發展會受到阻礙，發音亦欠清晰
- 在寧靜的環境中，助聽器可使他們取得談話的主要訊息
- 透過適當的聽力和語言訓練，他們亦可準確地辨別言語和糾正發音
- 與他們交談時應使用清晰的語句，並盡量給予視覺提示

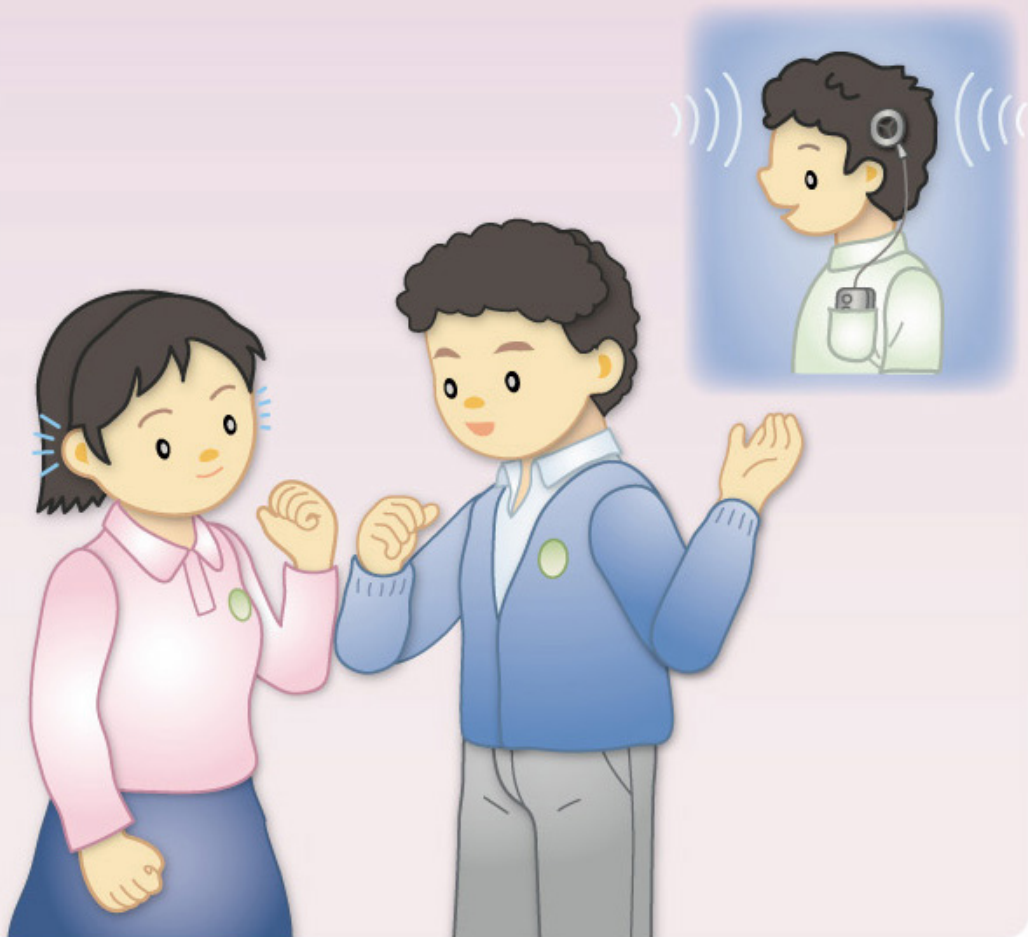
嚴重聽障 (71-90分貝dB HL)

- 嚴重聽障學生只可聽到近距離的響聲，如鼓聲、汽車響號聲等
- 他們對一般的言語交談會感到非常困難
- 聆聽錄音帶及觀看沒有字幕的電視節目，會有很大困難
- 除發音不準外，其語言發展亦會受阻
- 透過助聽器及適當的聽力和語言訓練，他們仍可發展語言
- 嚴重聽障學生在佩戴助聽器後，溝通時仍需依賴唇讀，所以與他們交談時，應盡量面向他們
- 如學生不明白談話內容，可再說一遍或以另一種說話方式表達



深度聽障 (90分貝dB HL以上)

- 深度聽障學生通常極難聽到聲音，只會感覺聲音的震動，必須靠助聽器才能聽到有限的聲音
- 他們在學習語言上會遇到極大困難
- 佩戴了助聽器，他們與別人溝通時仍需依賴唇讀
- 其他視覺提示如手勢及身體語言，亦有助他們理解談話內容
- 早期聽力和語言訓練非常重要
- 一般來說，若助聽器對他們的幫助未如理想，可按聽力學家和耳鼻喉專科醫生的建議，考慮讓他們接受植入人工耳蝸手術





香港特別行政區政府
教育局

出版

聽覺服務分組

九龍塘沙福道19號

教育局九龍塘教育服務中心西座2樓242室

電話：3698 3909 傳真：2762 2293

新界葵涌麗祖路77號

下葵涌特殊教育服務中心5樓548室

電話：2307 5071 傳真：2744 5315

版權為教育局所有，歡迎作教育及非牟利用途，但請註明出處。